



トップ

会社案内

事業案内

越智昇鉄工の軌跡

印刷

# 越智昇鉄工株式会社

## 事業案内

### 重量鉄骨建築

weight-iron-frame



### 造船建屋



今治造船西条工場西塗装工場



檜垣造船波方工場





今治造船 丸亀南組立工場内部



今治造船 丸亀南組立工場



しまなみ造船株式会社工場



今治造船西条東ひうち工場 移動建屋 建設中



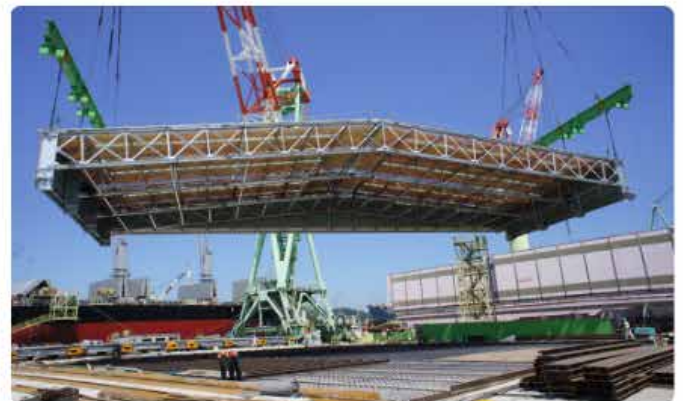
今治造船本社工場



今治造船本社工場 移動建屋



今治造船本社工場 移動建屋 建設中



今治造船本社移動建屋 建設中



巨大な鉄骨の組み立ては、熟練技術者たちによる寸分の狂いもない部材があってこそスムーズに行われます。また部材の生産や建て方を十分理解しているため、総合的なコストダウンが図れます。技術者全員が建物のディテールを明確にしていることで、新たな工夫もうまれます。こうした一貫体制は、営業、そして設計・施工が一丸となって取り組んでいる成果です。

今治市は、造船業と海運業が一極に集中するという世界有数の海事都市です。優秀な船舶を7つの海に送り出している造船所にも、越智昇鉄工の技術が活かされています。

計画段階から顧客のニーズをきめ細かく読み取ることで、使い勝手の良い工場を完成させたのです。そこには、デジタルでは図りきることのできない経験値も発揮されています。顧客の要求を深く理解し、より使い勝手のいいものにしていくこと。その中からパートナーシップを築いていくこと。越智昇鉄工は、製造や施工などハード技術についてはもちろん、設計や営業を加えた総合力においても優れたノウハウを蓄積しています。

## その他の重量鉄骨建築



愛媛県西条地方局庁舎



別宮小学校



今治新都市スポーツパークテニス施設



今治新都市スポーツパーク屋内テニスコート

## 鋼構造物



立体駐車場 (大阪市豊島区(建設中))



越智昇鉄工本社工場 天井クレーン



鋼製L型ブロック



インドネシア火力プラント



# 橋梁鋼構造物

bridge-steel-structure

## 歩道橋



町谷歩道橋



近見小学校前歩道橋



鹿ノ子池公園歩道橋



鹿ノ子池公園歩道橋螺旋階段



加計学園歩道橋



# 水門開閉装置

sluice-switchgear

## 今治市内に設置している水門



今治内港水門



水門ローラーゲート



水門スライドゲート



スライドゲート開閉装置



土砂吐ゲート



溜池栓

河川や貯水池、ため池などに設置します。取り付け、取り扱いが簡単といった特長をもっています。用途に応じた材質、高い経済性、そして使い勝手を追求した製品は、特許を取得していて、治水事業を支えています。

# 製管・船舶用マンホール

pipe-Marine manhole



マンホール枠 ロボット溶接



マンホール 自動穴明・タップ



マンホールフタ ロボット溶接



マンホール曲げ加工

船舶に使われるマンホール。ここでは、ムダのない独自の工法で鉄板を曲げ、スクラップ率を減少させるなど効率性、経済性を高めています。さらに、高度な産業用ロボットを導入し、作業の自動化も進めています。



**越智昇鉄工株式会社**

OCHINOBORU IRONWORKS CO.,LTD.

〒794-0081

愛媛県今治市阿方甲221番地1

TEL:0898-23-1515